

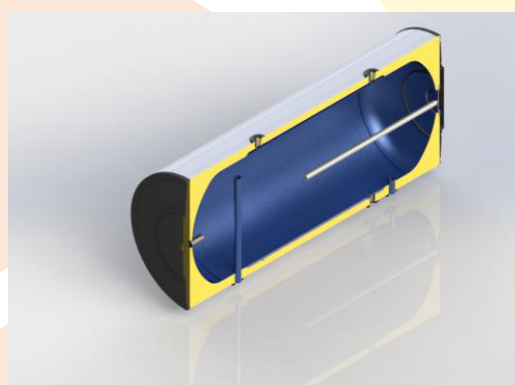
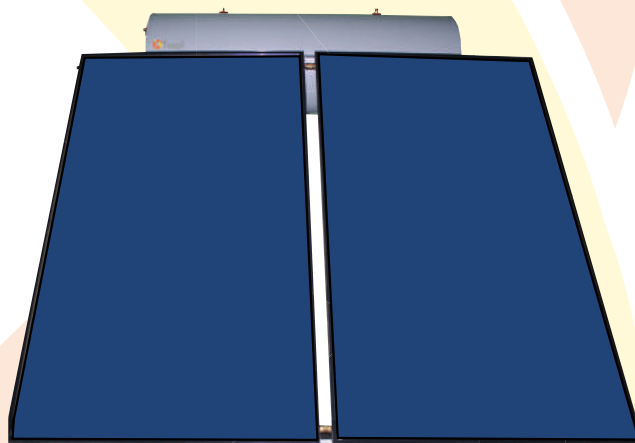
TS-SCMG

EQUIPOS TERMOSIFÓNICOS
DOMÉSTICOS

FICHA
TÉCNICA

SERIE TS-SCMG

- Equipo solar doméstico de circulación natural ACS.
- Captadores solares con tratamiento altamente selectivo PVD, absorbedor de parrilla soldada por láser a chapa de aluminio de 0,4 mm, carcasa en perfilera de aluminio monolítico de 1,3 mm, aislamiento Al-PIR-Al de 20 mm, 0,025 W/mK, vidrio solar templado de bajo contenido en hierro de 3,2 mm.
- Interacumuladores horizontales TS-DP, acabado lacado, térmicamente aislados con intercambiador de doble envolvente de acero al carbono y protegidos interiormente con doble vitrificado esmaltado y exteriormente con chapa de acero galvanizado.
- Tuberías de interconexión de acero inoxidable, con aislamiento térmico incluido y protección UV.
- Estructura metálica galvanizada, disponible para su instalación en cubierta plana y fácilmente adaptable a cubierta inclinada.
- Todos los accesorios de interconexión y valvulería incluidos.



		TS150-DP	TS200-DP	TS300-DP
ACUMULADOR				
Capacidad	Litros	150	200	300
Longitud	mm	1070	1300	1765
Diámetro	mm		560	
Peso en vacío	Kg	53	72	83
Peso lleno	Kg	207	273	372

		CMG 2,6	CMG 2,6	CMG 2,6
CAPTADOR				
Número de captadores		1	1	2
Superficie apertura	m ²	2,38	2,38	4,76
Ancho	mm	1207	1207	2414
Alto	mm	2056	2056	2056
Fondo	mm	70	70	70
Peso en vacío	Kg	32	32	64
Peso en operación	Kg	33,3	33,3	66,6

		TS150 SCM	TS200 SCM	TS300 SCM
SISTEMA				
Superficie bruta total	m ²	2,48	2,48	4,96
Peso total en operación	Kg	260	330	509
Vol. Circuito cerrado	l	11,4	14,2	20,1
Presión máx. Primario	Kg/cm ²		2,5	
Presión máx. Secundario	Kg/cm ²		8	